

Excursions ½ journée à Taipei et dans les alentours

Départs du 1^{er} avril 2008 au 31 mars 2009

A. Taipei City Tour (en groupe, durée : 3 heures, départs 08h00 et 13h00)

Arrêts : Chinese Temple, Presidential Square, Chiang Kai-Shek Memorial Hall, Martyrs' Shrine and the National Palace Museum
 Prix : CHF 35.— par personne y compris billets d'entrées et guide anglophone



National Palace Museum



Chiang Kai-Shek Memorial Hall



Martyrs' Shrine

B. Northern Coast Tour (en groupe, durée: 4 heures, départ 08h00)

Arrêts: Chung Cheng Park, Statue of Goddess of Mercy, Yehliu Natural Park (Queen's Head, Fairy Shoe and many other natural rock formations)
 Prix : CHF 42.— par personne y compris billets d'entrées et guide anglophone



Chung Cheng Park



Yehliu Natural Park



Yehliu Natural Park

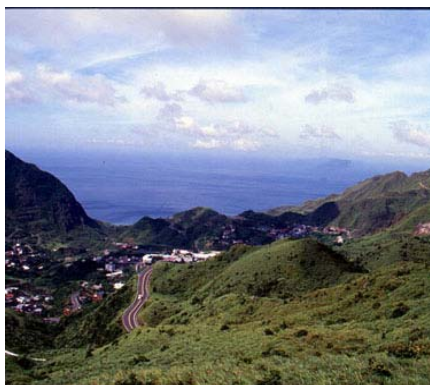


C. Chiufen Village & Northeast Coast Tour (en groupe, durée : 4 heures, départ 13h00)

Arrêts : Chiufen Village, Chinkuashih (pass by), Nanya Rock Formations, Bay of two colors
 Prix : CHF 46.— par personne y compris billets d'entrées et guide anglophone



Chiufen Village



Sea view from Chiufen Village

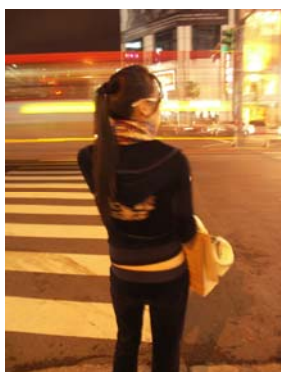


Nanya Rock Formations

D. Taipei Night Tour (en groupe)

Arrêts : Mongolian Bar-B-Q dinner, Lung Shan Temple, Hwahsi Street Night Market, Taipei 101 (billet pour l'observatoire non inclus)

Prix : CHF 58.— par personne y compris le dîner au Mongolian Bar-B-Q et guide anglophone



E. Glamorous Taipei Night Tour (en groupe)

Arrêts : Chinese dinner at Dien-Shui-Lo Restaurant, Taipei 101 observatoires pour une vue panoramique sur le gratte-ciel le plus haut du monde, Rao-Ho Street Night Market, and Wu- Fen-Pu Night Market

Prix : CHF 154.— par personne y compris dîner, billets d'entrées et guide anglophone

Conditions : minimum 2 participants



Taipei 101



Rao-Ho Street Night Market